



RoHS CE REACH

产品特征

- 宽电压输入 (85-264VAC, 120-370VDC)
- 尺寸: 134*97*30mm
- 保护种类: 过载/短路/过压
- 自然风冷, 工作温度范围-30℃ to +70℃
- 4kV 隔离电压
- 100%高温老化和测试
- 3 年质量保证

SM100 系列产品是中逸光为客户提供的一款金属网状的开关电源, 该系列电源输出功率为 100W, 具有低漏电流小于 0.75mA, 体积 (134*97*30mm), 隔离耐压高达 4kV 等特点。产品安全可靠, EMC 性能好, EMC 及安全规格满足 IEC/EN61000-4、CISPR32/EN55032、UL62368/EN62368 等相关标准, 该系列产品广泛应用于工控、办公及民用等行业中。

命名规则

<u>SM</u>	<u>100</u>	-	<u>S</u>	<u>12</u>
↑	↑		↑	↑
1	2		3	4

1. SM: 系列名称, 标准机壳型电源
2. 100: 额定输出功率
3. S: Single (单路输出)
4. 12: 输出电压

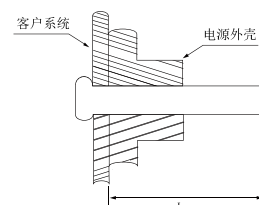
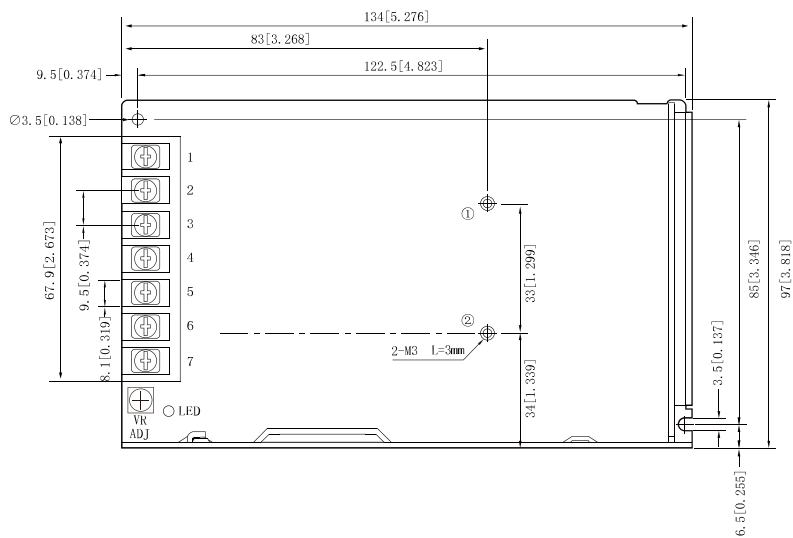
电气规格

产品型号	输入电压	额定功率 (W)	输出电压 (V)	电压可调范围 (V)	额定电流 (A)	纹波&噪声 (mVp-p)	效率 (%)
SM100-S05	85-264VAC 120-370VDC	90	5	4.5-5.5	18	100	85
SM100-S12		102	12	10.2-13.8	8.5	120	88
SM100-S15		105	15	13.5-18	7	120	88.5
SM100-S24		108	24	21.6-28.8	4.5	150	90
SM100-S36		100.8	36	32.4-39.6	2.3	200	90.5
SM100-S48		110.4	48	43.2-52.8	2.3	200	91

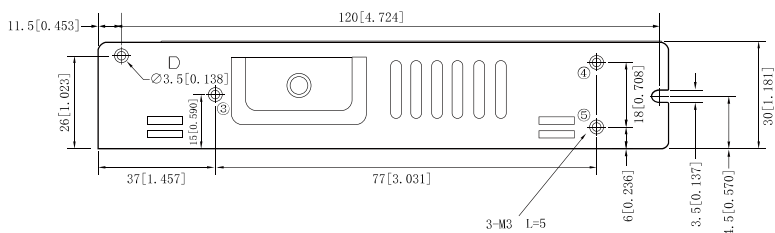
一般特性

输出特性	电压精度	±1.0%		5V: ±2.0%			
	线性调节率	±0.5%					
	负载调节率	±0.5%		5V: ±1.0%			
	启动, 上升时间(典型值)	500ms, 30ms/230VAC		500ms, 30ms/115VAC		满载	
	保持时间(典型值)	55ms/230VAC		10ms/115VAC		满载	
输入特性	电压范围	85-264VAC 120-370VDC					
	频率	47-63Hz					
	电流(典型值)	1.9A/115VAC		1.2A/230VAC			
	冲击电流(典型值)	冷启动 50A/230VAC					
	漏电流(典型值)	<0.75mA/240VAC					
保护特性	过载保护	110%-150% load, 故障排除后可自恢复					
	短路保护	打嗝模式, 故障排除后可自恢复					
	过压保护	关机, 重启后恢复					
		输出电压	5VDC	12VDC	15VDC	24VDC	36VDC
保护范围	5.75-6.75V	13.8-16.2V	18.8-21.8V	28.8-33.6V	41.4-48.6V	55.2-64.8V	
工作环境	工作温度	-30°C to +70°C (参照“降额曲线图”)					
	工作湿度	20-90%RH 无冷凝					
	存储温度	-40°C to +85°C, 10-95%RH					
	温漂系数	0.03%/(0°C-50°C)					
	震动系数	10-500Hz, 5G, 10 分钟/周期, X、Y、Z 轴各 60 分钟					
安全与电磁兼容 (注 3)	安全标准	UL1012, EN62368, UL62368					
	绝缘电压	I/P-O/P: 4.0kVAC		I/P-FG(CASE): 2.0kVAC		O/P-FG(CASE): 1.25kVAC	
	绝缘电阻	I/P-O/P, I/P-FG, O/P-FG: >100M Ohms/500VDC 25°C 70% RH					
	传导与辐射	EN55011, EN55032 (CISPR32)					
	静电放电	IEC/EN 61000-4-2 level 4 Contact 4kV/Air 8kV					
	射频辐射抗扰	IEC/EN 61000-4-3 level 3					
	电快速瞬变脉冲群	IEC/EN 61000-4-4 level 3					
	浪涌	IEC/EN 61000-4-5 level 4 L-N 2kV L/N-FG 4kV					
其他	MTBF	700K hrs min.		MIL-HDBK-217F (25°C)			
	体积	134*97*30mm (L*W*H)					
备注	1. 以上数据除特殊说明外, 都是在 TA=25°C, 湿度<75%, 输入标称电压和输出额定负载时测得。						
	2. 纹波和噪声测量方法: 使用平行线测试法, 同时终端要并联 0.1uF 高频陶瓷电容和一个 47uF 的电解电容, 在 20Mhz 带宽下进行量测。						
	3. 电源在系统内是被视为元器件, 需结合终端设备进行电磁兼容相关确认。						

机械尺寸图



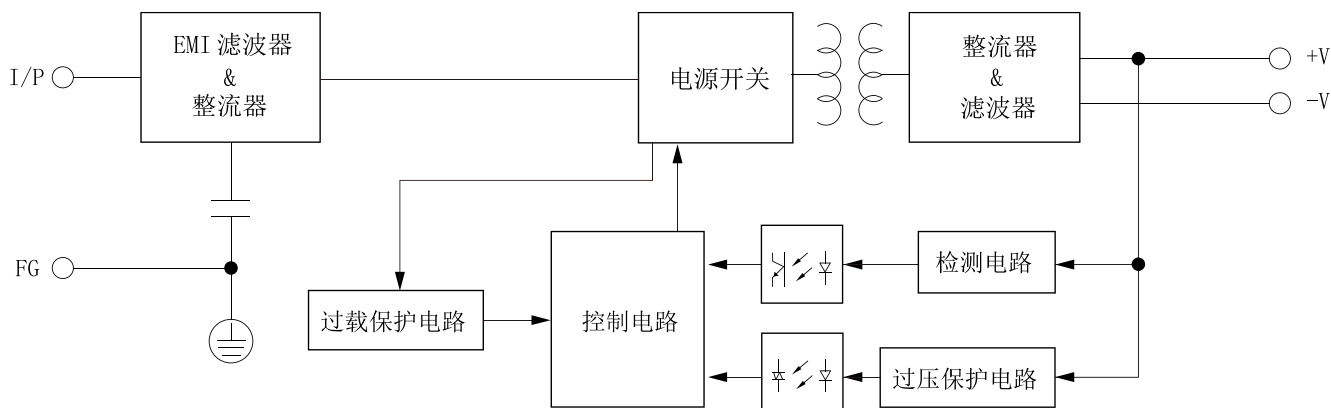
安装位置	螺丝规格	L(max)	扭力(max)
①-②	M3	3mm	0.4N·m
③-⑤	M3	5mm	



引脚	功能
1	AC (L)
2	AC (N)
3	FG
4-5	DC OUTPUT-
6-7	DC OUTPUT+

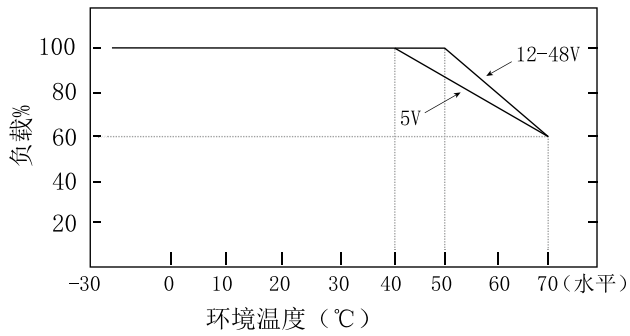
注：尺寸单位：mm[inch] 未标注之公差：±0.5mm

产品原理图

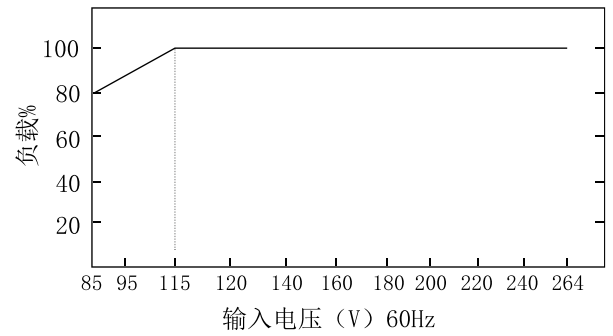


降额曲线图

温度降额曲线



输入电压降额曲线



广州中逸光电子科技有限公司

✉ : sales@zoeygo.net

☎ : +86 (20) 3214 4470

📍 : 广州市增城区香山大道 51 号 E 栋