



RoHS CE REACH

产品特征

- 宽电压输入 (90-132VAC/180-264VAC)
- 尺寸: 134*97*30mm
- 保护种类: 过载/短路/过温/过压
- 自然风冷, 工作温度范围-30°C to +70°C
- 3kV 隔离电压
- 100%高温老化和测试
- 3 年质量保证

SM150 系列产品是中逸光为客户提供的一款金属网状的开关电源, 该系列电源输出功率为 150W, 具有低漏电流小于 1.2mA, 体积 (134*97*30mm), 隔离耐压高达 3kV 等特点。产品安全可靠, EMC 性能好, EMC 及安全规格满足 IEC/EN61000-4、CISPR32/EN55032、UL60950/EN60950/EN60601 等相关标准, 该系列产品广泛应用于工控、自动化、视觉等行业中。

命名规则

SM 150 - S 12
 ↑ ↑ ↑ ↑
 1 2 3 4

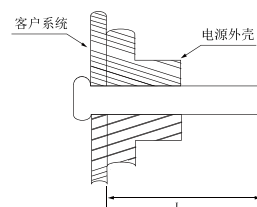
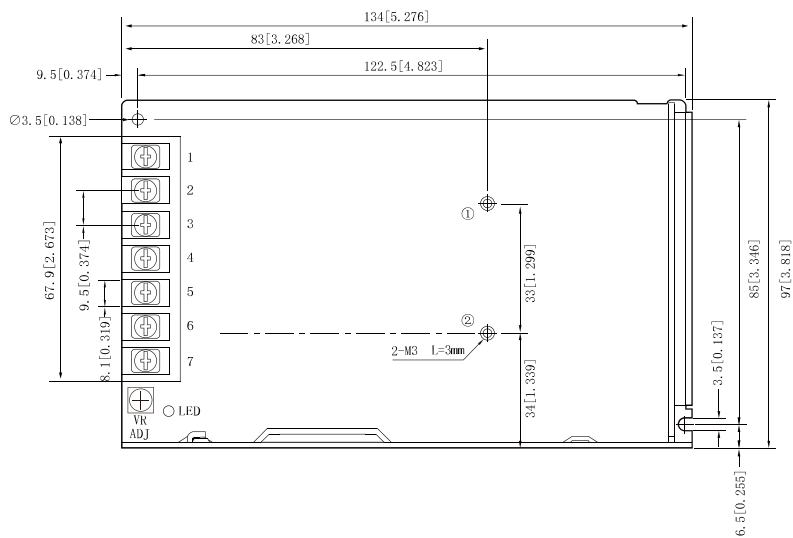
1. SM: 系列名称, 标准机壳型电源
2. 150: 额定输出功率
3. S: Single(单路输出)
4. 12: 输出电压

电气规格

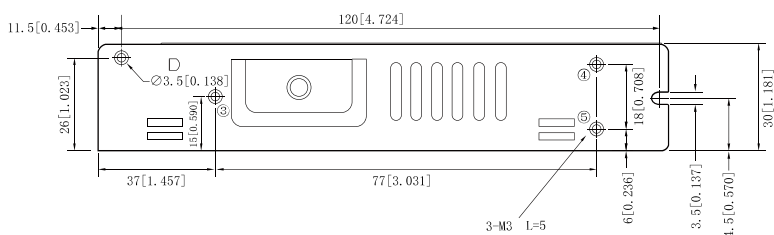
产品型号	输入电压	额定功率 (W)	输出电压 (V)	电压可调范围 (V)	额定电流 (A)	纹波&噪声 (mVp-p)	效率 (%)
SM150-S05	90-132VAC 180-264VAC 开关切换	110	5	4.5-5.5	22	100	87
SM150-S12		150	12	10.2-13.8	12.5	150	87.5
SM150-S15		150	15	13.5-18	10	200	88
SM150-S24		156	24	21.6-28.8	6.5	200	90
SM150-S36		158.4	36	32.4-39.6	4.4	200	90
SM150-S48		158.4	48	43.2-52.8	3.3	200	91

一般特性																				
输出特性	电压精度	±1.0%																		
	线性调节率	±0.5%																		
	负载调节率	±0.5%	5V: ±1.0%																	
	启动, 上升时间(典型值)	500ms, 30ms/230VAC 500ms, 30ms/115VAC 满载																		
	保持时间(典型值)	30ms/230VAC 30ms/115VAC 满载																		
输入特性	电压范围	90-132VAC/180-264VAC 通过开关切换 240-370VDC(打开 230VAC)																		
	频率	47-63Hz																		
	电流(典型值)	3A/115VAC 1.7A/230VAC																		
	冲击电流(典型值)	冷启动 60A/230VAC																		
	漏电流(典型值)	<1.2mA/240VAC																		
保护特性	过载保护	110%-140% load, 恒流限制 (Vo>50%额定输出电压), 故障排除后可自恢复																		
	短路保护	打嗝模式, 故障排除后可自恢复																		
	过温保护	关机, 重启后恢复																		
	过压保护	<table border="1"> <tr> <td>输出电压</td> <td>5VDC</td> <td>12VDC</td> <td>15VDC</td> <td>24VDC</td> <td>36VDC</td> <td>48VDC</td> </tr> <tr> <td>保护范围</td> <td>5.75- 6.75V</td> <td>14.2- 17V</td> <td>18.2- 22.5V</td> <td>28.8- 33.6V</td> <td>40- 46.5V</td> <td>55.2- 64.8V</td> </tr> </table>						输出电压	5VDC	12VDC	15VDC	24VDC	36VDC	48VDC	保护范围	5.75- 6.75V	14.2- 17V	18.2- 22.5V	28.8- 33.6V	40- 46.5V
输出电压	5VDC	12VDC	15VDC	24VDC	36VDC	48VDC														
保护范围	5.75- 6.75V	14.2- 17V	18.2- 22.5V	28.8- 33.6V	40- 46.5V	55.2- 64.8V														
工作环境	工作温度	-30℃ to +70℃ (参照“降额曲线图”)																		
	工作湿度	20-90%RH 无冷凝																		
	存储温度	-40℃ to +85℃																		
	温漂系数	0.03%/(0℃-50℃)																		
	震动系数	10-500Hz, 5G, 10 分钟/周期, X、Y、Z 轴各 60 分钟																		
安全与电磁兼容 (注 3)	安全标准	IEC60950, EN60950, UL60950																		
	绝缘电压	I/P-O/P: 3.0kVAC I/P-FG(CASE): 2.0kVAC O/P-FG(CASE): 0.5kVAC																		
	绝缘电阻	I/P-O/P, I/P-FG, O/P-FG: >100M Ohms/500VDC 25℃ 70% RH																		
	传导与辐射	EN55011, EN55032 (CISPR32) CLASS B																		
	静电放电	IEC/EN 61000-4-2 level 4 Contact 4kV/Air 8kV																		
	射频辐射抗扰	IEC/EN 61000-4-3 level 3																		
	电快速瞬变脉冲群	IEC/EN 61000-4-4 level 3																		
	浪涌	IEC/EN 61000-4-5 level 3 L-N 1kV L/N-FG 2kV																		
其他	MTBF	600K hrs min. MIL-HDBK-217F (25℃)																		
	体积	134*97*30mm (L*W*H)																		
备注	1. 以上数据除特殊说明外, 都是在 TA=25℃, 湿度<75%, 输入标称电压和输出额定负载时测得。																			
	2. 纹波和噪声测量方法: 使用平行线测试法, 同时终端要并联 0.1uF 高频陶瓷电容和一个 47uF 的电解电容, 在 20Mhz 带宽下进行量测。																			
	3. 电源在系统内是被视为元器件, 需结合终端设备进行电磁兼容相关确认。																			

机械尺寸图



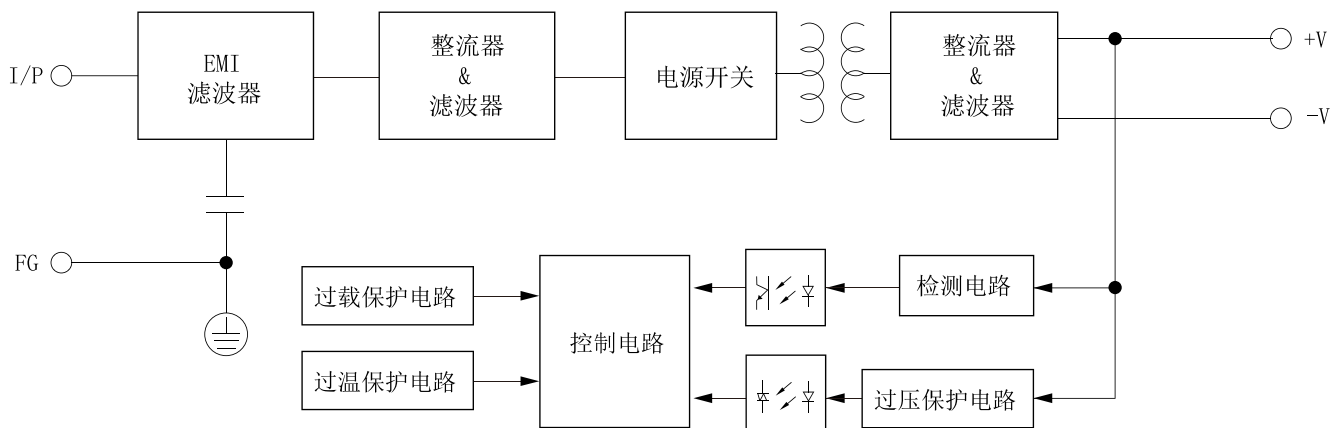
安装位置	螺丝规格	L(max)	扭力(max)
①-②	M3	3mm	0.4N·m
③-⑤	M3	5mm	



引脚	功能
1	AC (L)
2	AC (N)
3	FG
4-5	DC OUTPUT-
6-7	DC OUTPUT+

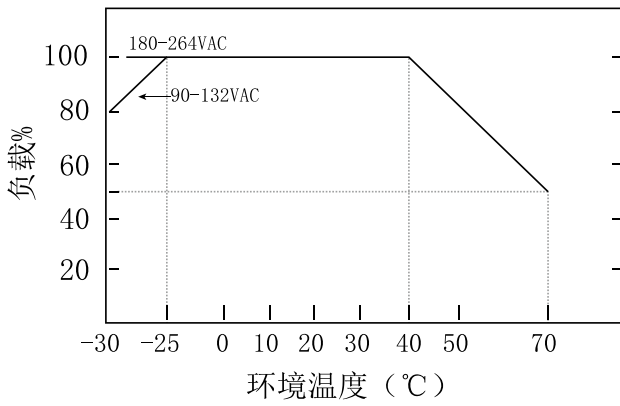
注：尺寸单位：mm[inch] 未标注之公差：±0.5mm

产品原理图

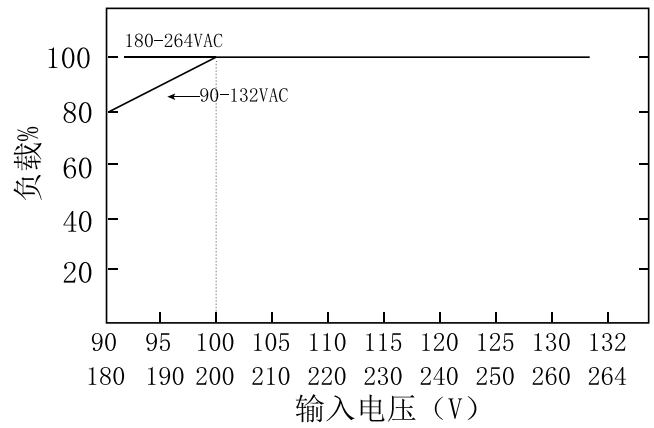


降额曲线图

温度降额曲线



输入电压降额曲线



广州中逸光电子科技有限公司

✉ : sales@zoeygo.net

☎ : +86 (20) 3214 4470

📍 : 广州市增城区香山大道 51 号 E 栋