



RoHS CE REACH

产品特征

- 宽电压输入 (90-132VAC/180-264VAC)
- 尺寸: 215*115*30mm
- 保护种类: 过载/短路/过温/过压
- 强制风冷, 工作温度范围-25℃ to +70℃
- 3kV 隔离电压
- 100%高温老化和测试
- 3 年质量保证

SM350 系列产品是中逸光为客户提供的一款机壳型开关电源, 该系列电源输出功率为 350W, 具有低漏电流小于 2mA, 体积 (215*115*30mm), 隔离耐压高达 3kV 等特点。产品安全可靠, EMC 性能好, EMC 及安全规格满足 IEC/EN61000-4、CISPR32/EN55032、UL60950/EN60950/EN60601 等相关标准, 该系列产品广泛应用于智能家居、高端灯饰、医疗、工控、办公及民用等行业中。

命名规则

<u>SM</u>	<u>350</u>	-	<u>S</u>	<u>12</u>
↑	↑		↑	↑
1	2		3	4

1. SM: 系列名称, 标准机壳型电源
2. 350: 额定输出功率
3. S: Single(单路输出)
4. 12: 输出电压

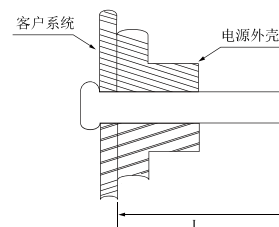
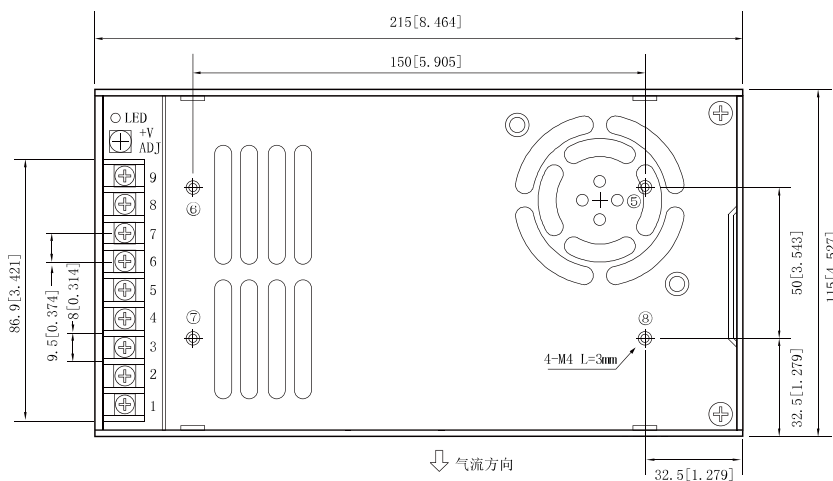
电气规格

产品型号	输入电压	额定功率 (W)	输出电压 (V)	电压可调范围 (V)	额定电流 (A)	纹波&噪声 (mVp-p)	效率 (%)
SM350-S05	90-132VAC 180-264VAC 开关切换	300	5	4.5-5.5	60	150	83.5
SM350-S12		348	12	10.2-13.8	29	150	85.5
SM350-S15		349.5	15	13.5-18	23.3	150	86
SM350-S24		350.4	24	21.6-28.8	14.6	150	87.5
SM350-S36		349.2	36	32.4-39.6	9.7	200	88
SM350-S48		350.4	48	43.2-52.8	7.3	200	88.5

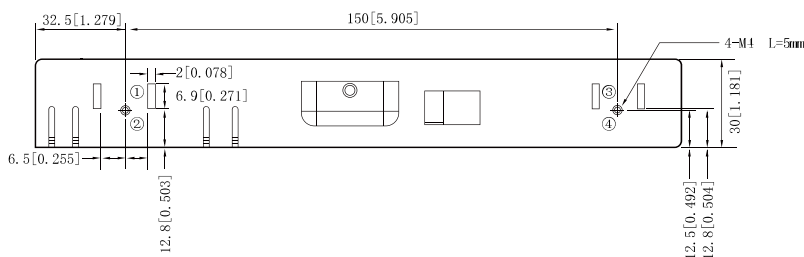
一般特性

输出特性	电压精度	±1.0%	5V: ±3.0%		12V: ±1.5%		
	线性调节率	±0.5%					
	负载调节率	±0.5%	5V: ±2.0%		12V: ±1.0%		
	启动, 上升时间(典型值)	1500ms, 50ms/230VAC 1500ms, 50ms/115VAC 满载					
	保持时间(典型值)	16ms/230VAC 12ms/115VAC 满载					
输入特性	电压范围	90-132VAC/180-264VAC 通过开关切换 240-370VDC(打开 230VAC)					
	频率	47-63Hz					
	电流(典型值)	6.8A/115VAC 3.4A/230VAC					
	冲击电流(典型值)	冷启动 60A/230VAC					
	漏电流(典型值)	<2mA/240VAC					
保护特性	过载保护	110%-140% load, 恒流限制 3s, 然后打嗝, 故障排除后可自恢复					
	短路保护	打嗝模式, 故障排除后可自恢复					
	过温保护	打嗝模式, 故障排除后可自恢复					
	过压保护	打嗝模式					
		输出电压	5VDC	12VDC	15VDC	24VDC	36VDC
保护范围	5.75-	13.8-	18.2-	28.8-	41.4-	55.2-	
	6.75V	16.2V	22.5V	33.6V	46.8V	64.8V	
功能	风扇控制(典型值)	RTH2 ≥ 50°C 风扇开启, ≤ 40°C 风扇关闭					
工作环境	工作温度	-25°C to +70°C (参照“降额曲线图”)					
	工作湿度	20-90%RH					
	存储温度	-40°C to +85°C					
	温漂系数	0.03%/ (0°C-50°C)					
	震动系数	10-500Hz, 5G, 10 分钟/周期, X、Y、Z 轴各 60 分钟					
安全与电磁兼容 (注 3)	安全标准	IEC62368, EN62368, UL62368					
	绝缘电压	I/P-O/P: 3.0kVAC I/P-FG(CASE): 2.0kVAC O/P-FG(CASE): 0.5kVAC					
	绝缘电阻	I/P-O/P, I/P-FG, O/P-FG: >100M Ohms/500VDC 25°C 70% RH					
	传导与辐射	EN55011, EN55032 (CISPR32) CLASS A					
	静电放电	IEC/EN 61000-4-2 level 4 Contact 4kV/Air 8kV					
	射频辐射抗扰	IEC/EN 61000-4-3 level 3					
	电快速瞬变脉冲群	IEC/EN 61000-4-4 level 3					
	浪涌	IEC/EN 61000-4-5 level 3 L-N 1kV L/N-FG 2kV					
其他	MTBF	300K hrs min. MIL-HDBK-217F(25°C)					
	体积	215*115*30mm (L*W*H)					
备注	1. 以上数据除特殊说明外, 都是在 TA=25°C, 湿度<75%, 输入标称电压和输出额定负载时测得。						
	2. 纹波和噪声测量方法: 使用平行线测试法, 同时终端要并联 0.1uF 高频陶瓷电容和一个 47uF 的电解电容, 在 20Mhz 带宽下进行量测。						
	3. 电源在系统内是被视为元器件, 需结合终端设备进行电磁兼容相关确认。						

机械尺寸图



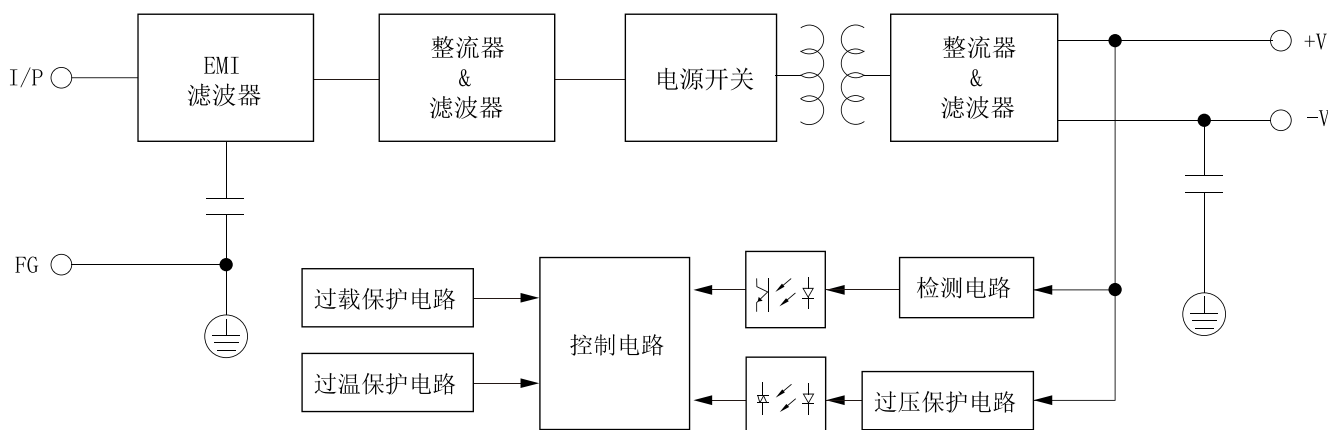
安装位置	螺丝规格	L(max)	扭力(max)
①-④	M4	5mm	0.9N·m
⑤-⑧		3mm	



引脚	功能
1	AC (L)
2	AC (N)
3	FG
4-6	DC OUTPUT -V
7-9	DC OUTPUT +V

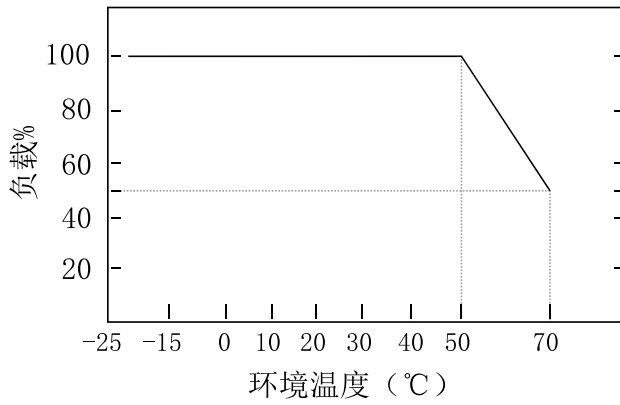
注：尺寸单位：mm[inch] 未标注之公差：±0.5mm

产品原理图

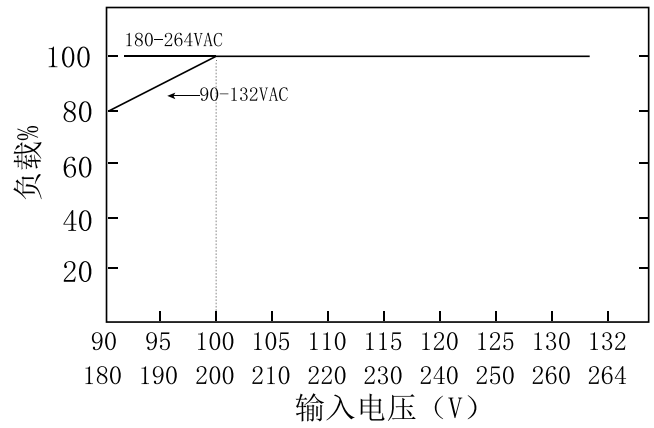


降额曲线图

温度降额曲线



输入电压降额曲线



广州中逸光电子科技有限公司

✉ : sales@zoeygo.net

☎ : +86 (20) 3214 4470

📍 : 广州市增城区香山大道 51 号 E 栋