



RoHS CE REACH

产品特征

- 宽电压输入 (180-264VAC, 240-370VDC)
- 尺寸: 215*115*30mm
- 保护种类: 过载/短路/过温/过压
- 强制风冷, 工作温度范围-30°C to +70°C
- 3kV 隔离电压
- 100%高温老化和测试
- 3 年质量保证

SM450 系列产品是中逸光为客户提供的一款机壳型开关电源, 该系列电源输出功率为 450W, 具有低漏电流小于 2mA, 体积 (215*115*30mm), 隔离耐压高达 3kV 等特点。产品安全可靠, EMC 性能好, EMC 及安全规格满足 IEC/EN61000-4、CISPR32/EN55032、UL62368/EN62368/IEC62368 等相关标准, 该系列产品广泛应用于智能家居、高端灯饰、医疗、工控、办公及民用等行业中。

命名规则

SM 450 - S 12
 ↑ ↑ ↑ ↑
 1 2 3 4

1. SM: 系列名称, 标准机壳型电源
2. 450: 额定输出功率
3. S: Single(单路输出)
4. 12: 输出电压

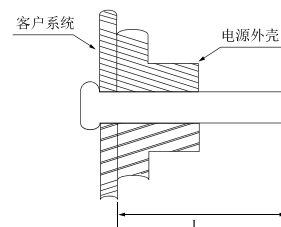
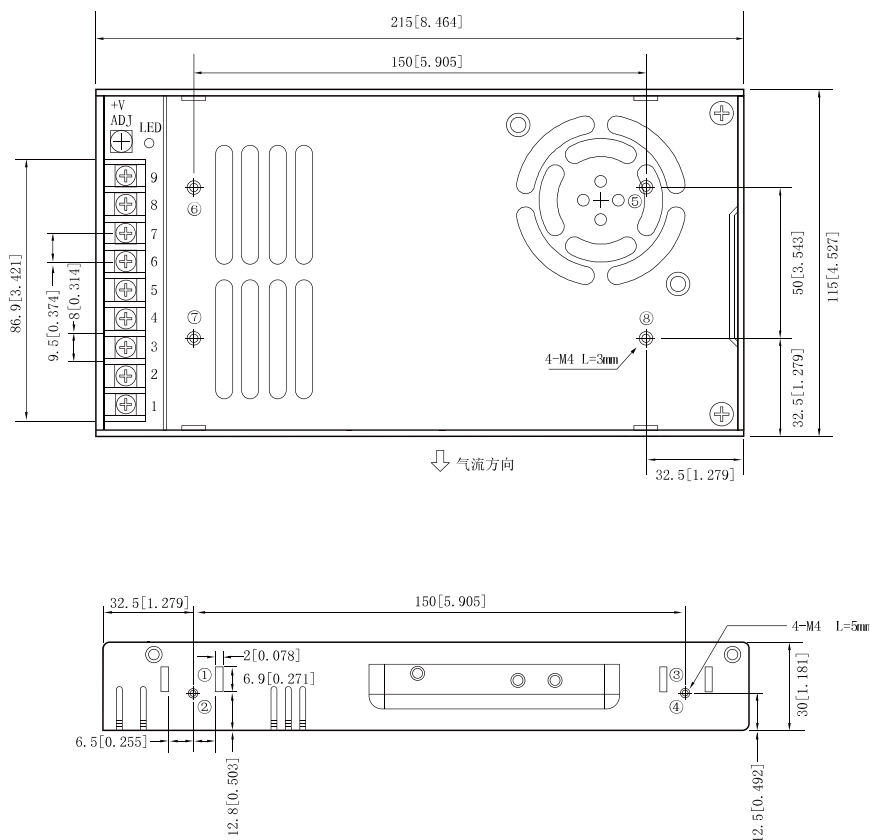
电气规格

产品型号	输入电压	额定功率(W)	输出电压(V)	额定电流(A)	纹波&噪声 (mVp-p)	效率(%)
SM450-S05	180-264VAC 240-370VDC	350	5	70	150	84
SM450-S12		450	12	37.5	150	85
SM450-S15		450	15	30	150	86
SM450-S24		451.2	24	18.8	150	87
SM450-S36		450	36	12.5	150	87.5
SM450-S48		451.2	48	9.4	150	88

一般特性

输出特性	电压精度	±1.0%	5V: ±3.0%		12V: ±1.5%		
	线性调节率	±0.5%					
	负载调节率	±0.5%	5V: ±2.0%		12/15V: ±1.0%		
	启动, 上升时间(典型值)	3000ms, 50ms/230VAC 满载					
	保持时间(典型值)	15ms/230VAC 满载					
输入特性	电压范围	180-264VAC 240-370VDC					
	频率	47-63Hz					
	电流(典型值)	5A/230VAC					
	冲击电流(典型值)	冷启动 65A/230VAC					
	漏电流(典型值)	<2mA/240VAC					
保护特性	过载保护	105%-135% load, 故障排除后可自恢复					
	短路保护	打嗝模式, 故障排除后可自恢复					
	过温保护	打嗝模式, 故障排除后可自恢复					
	过压保护	打嗝模式					
		输出电压	5VDC	12VDC	15VDC	24VDC	36VDC
保护范围	5.75-6.75V	13.8-17V	18.2-22.5V	28.8-33.6V	41.4-46.8V	55.2-64.8V	
功能	风扇控制(典型值)	RTH2 ≥ 50°C 风扇开启, ≤ 40°C 风扇关闭					
工作环境	工作温度	-30°C to +70°C (参照“降额曲线图”)					
	工作湿度	20-90%RH					
	存储温度	-40°C to +85°C					
	温漂系数	0.03%/(0°C-50°C)					
	震动系数	10-500Hz, 5G, 10 分钟/周期, X、Y、Z 轴各 60 分钟					
安全与电磁兼容 (注 3)	安全标准	IEC62368, EN62368, UL62368					
	绝缘电压	I/P-O/P: 3.0kVAC I/P-FG(CASE): 2.0kVAC O/P-FG(CASE): 0.5kVAC					
	绝缘电阻	I/P-O/P, I/P-FG, O/P-FG: >100M Ohms/500VDC 25°C 70% RH					
	传导与辐射	EN55011, EN55032 (CISPR32) CLASS A					
	静电放电	IEC/EN 61000-4-2 level 4 Contact 4kV/Air 8kV					
	射频辐射抗扰	IEC/EN 61000-4-3 level 3					
	电快速瞬变脉冲群	IEC/EN 61000-4-4 level 3					
	浪涌	IEC/EN 61000-4-5 level 3 L-N 1kV L/N-FG 2kV					
其他	MTBF	300K hrs min. MIL-HDBK-217F(25°C)					
	体积	215*115*30mm (L*W*H)					
备注	1. 以上数据除特殊说明外, 都是在 TA=25°C, 湿度<75%, 输入标称电压和输出额定负载时测得。						
	2. 纹波和噪声测量方法: 使用平行线测试法, 同时终端要并联 0.1uF 高频陶瓷电容和一个 47uF 的电解电容, 在 20Mhz 带宽下进行量测。						
	3. 电源在系统内是被视为元器件, 需结合终端设备进行电磁兼容相关确认。						

机械尺寸图

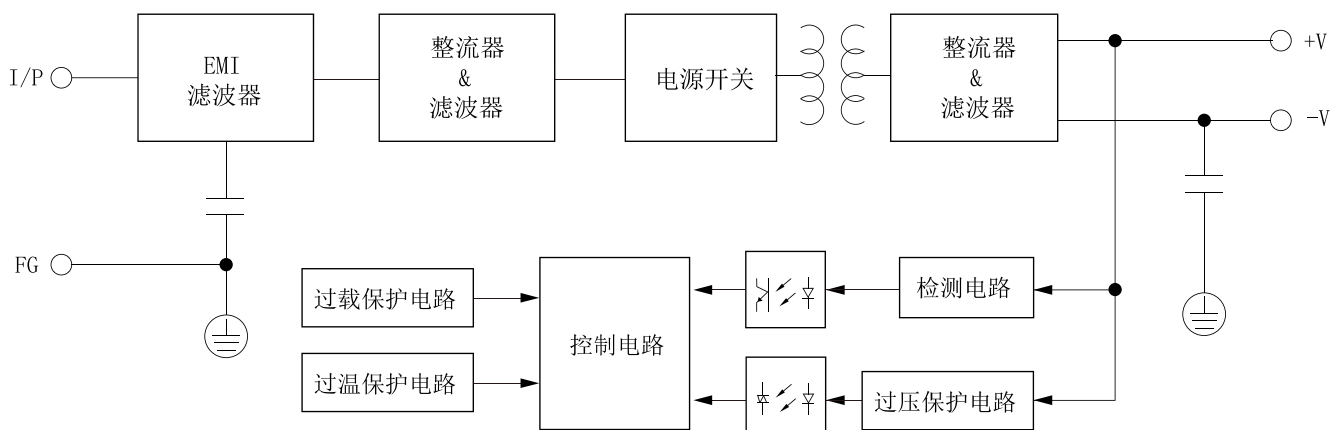


安装位置	螺丝规格	L(max)	扭力(max)
①-④	M4	5mm	0.9N·m
⑤-⑧	M4	3mm	

引脚	功能
1	AC (L)
2	AC (N)
3	FG
4-6	DC OUTPUT -V
7-9	DC OUTPUT +V

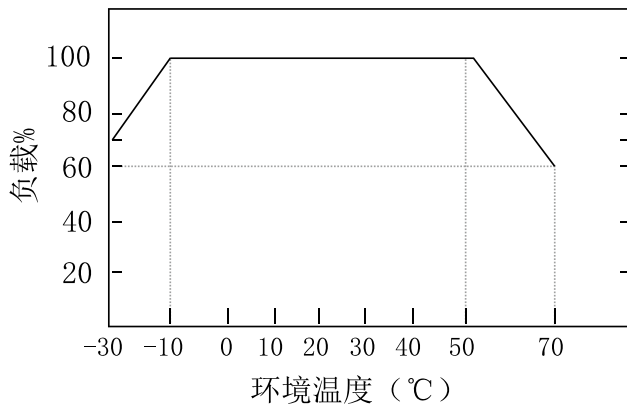
注：尺寸单位：mm[inch] 未标注之公差：±0.5mm

产品原理图

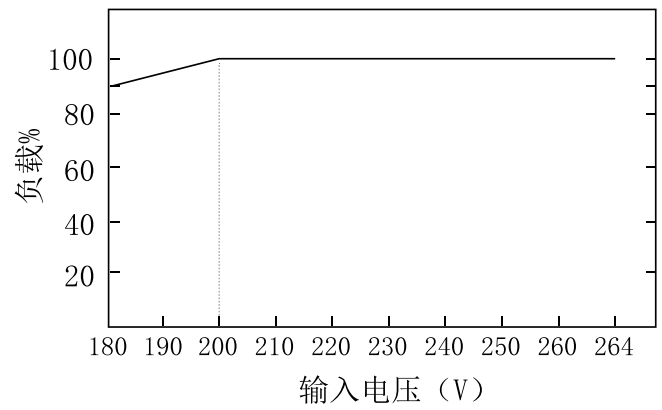


降额曲线图

温度降额曲线



输入电压降额曲线



广州中逸光电子科技有限公司

✉ : sales@zoeygo.net

☎ : +86 (20) 3214 4470

📍 : 广州市增城区香山大道 51 号 E 栋